



SHY

— 诗华羽 —

北京诗华羽照明有限公司

BEIJING SHIHUAYU LIGHTING CO.,LTD

地址：北京市西城区地安门西大街28号

电话：18518764035

邮箱：A13141295879aaa@163.com



CONTENTS

目录



01 企业简介



02 产品介绍



03 成功案例



04 发展前景



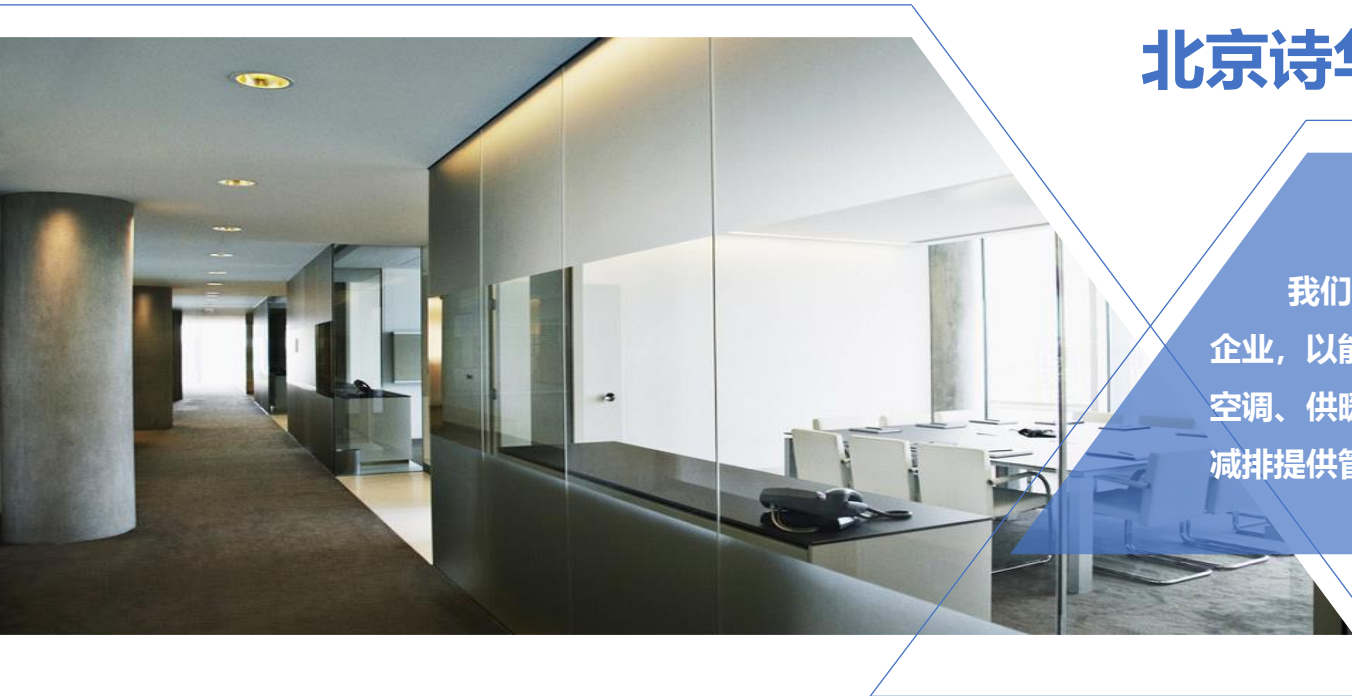
05 合作模式



PART

1

企业简介



北京诗华羽照明有限公司

我们是一家专业从事能源管理的综合服务型企业，以能源合同管理的模式将照明用电、中央空调、供暖等引入物业管理领域，为企业的节能减排提供管家式的服务。

专业节能 使命必达

我司的产业核心：

以客户需求为导向，以实现**节能降耗、成本控制**为原则，以节能改造项目的可行性为行动准则。公司拥有强大的技术研发团队，经过刻苦攻坚研发出了具有国家专利的系列**巨节能LED灯**，并和国内众多设计院、科研单位以及高校建立了科研领域的深度合作关系并与多家国际企业、央国企及事业单位成为了战略合作伙伴

2016-
2020年



公司成立，经过4年研发，初代节能灯具产品面市，光效160Lm/W

公司从北京起步，拿下故宫、地铁等大型优质国央企项目

2023年



已推出六大品类产品，30余款节能灯具，能满足市面上90%的场景需求，光效也已达到195Lm/W

全国代理已过百家，省级覆盖率已达61.8%



2021-
2022年

不断苦练内功，对初代产品进行升级，光效可达到180Lm/W

由于疫情影响，发展暂时放缓，开始线上渠道进行招商，拓展了全国20余个代理商



■ 企业精神

高度认同低能耗、低污染、低排放的低碳经济发展路线。

■ 企业使命

响应国家号召，助力碳达峰、碳中和的实现。诗华羽在行动，并不断进步着！

■ 企业愿景

用灯演绎光之极致，感受和谐之美

■ 企业价值观

尊重、责任、分享



获得多项产品专利证书

公司致力于高科技新产品与新技术的研发

另有14项专利认证中

省级 ● 安徽 ● 北京 ● 福建 ● 贵州 ● 河北 ● 河南 ● 湖北 ● 湖南 ● 吉林 ● 江苏 ● 江西 ● 辽宁 ● 内蒙古 ● 宁夏 ● 山东 ● 山西 ● 陕西 ● 上海 ● 四川 ● 浙江 ● 重庆

国内业务

乌鲁木齐

全国4个直辖市，23个省，2个特别行政区，5个自治区，总计**34个**。
截止到2023年11月，诗华羽已签约的代理，
已覆盖**21个**，覆盖率高**达61.8%**

另外中国大陆共计1301个县，117个自治县，
另有977个市辖区、394个县级市，49个旗，
3个自治旗，1个特区，1个林区，合计**2843个**县级区划，
其中2023年全国贫困县数量832个。

现在诗华羽全国的代理数量已**超过100+**，
覆盖率超过5%
各区县代理还在稳步增长中

海外业务

- **公司名:**

Westarmers Limited

- **项目:**

大型仓储中心节能灯改造

- **型号:**

诗华羽T8 2-10W

- **数量:**

192300支

澳大利
亚



海外业务

• **公司名:**

阿斯麦

• **项目:**

科研中心节能灯改造

• **型号:**

诗华羽T8 2-10W

• **数量:**

326000支

荷兰





PART 2 产品介绍

产品名称	高光效 节能灯管	产品类型	灯管
控制方式	常亮	长度	1.2米
额定功率	4.5W 7W 10W 12W 15W	输入电压	220V
光通量	877.5- 2925Lm	光效	195Lm/W
频率	50Hz	功率素	0.58
色温	6500K	显色指数	80
发光角度	270°	防护等级	IP20
材质	全塑	灯座型号	G13

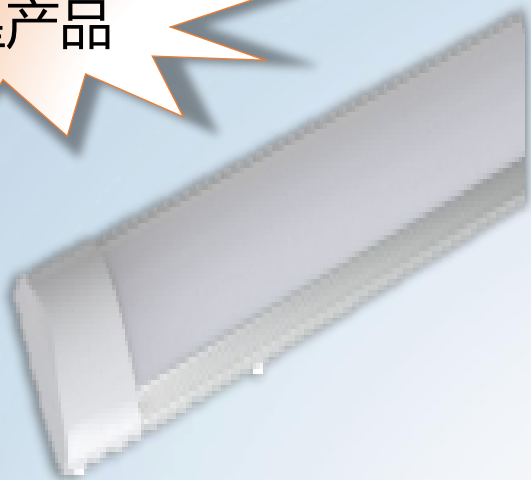
主打产品

节电率

高光效灯管

产品名称	长条 净化灯管	产品类型	灯管
控制方式	常亮	长度	1.2米
额定功率	15W 20W 30W	输入电压	220V
光通量	2700- 5400Lm	光效	180Lm/W
频率	50Hz	功率素	0.58
色温	6500K	显色指数	80
发光角度	270°	防护等级	IP20
材质	铝+PC	灯座型号	G13

明星产品



宽度可
选择：
5公分
7公分
10公分
定制

长条净化灯

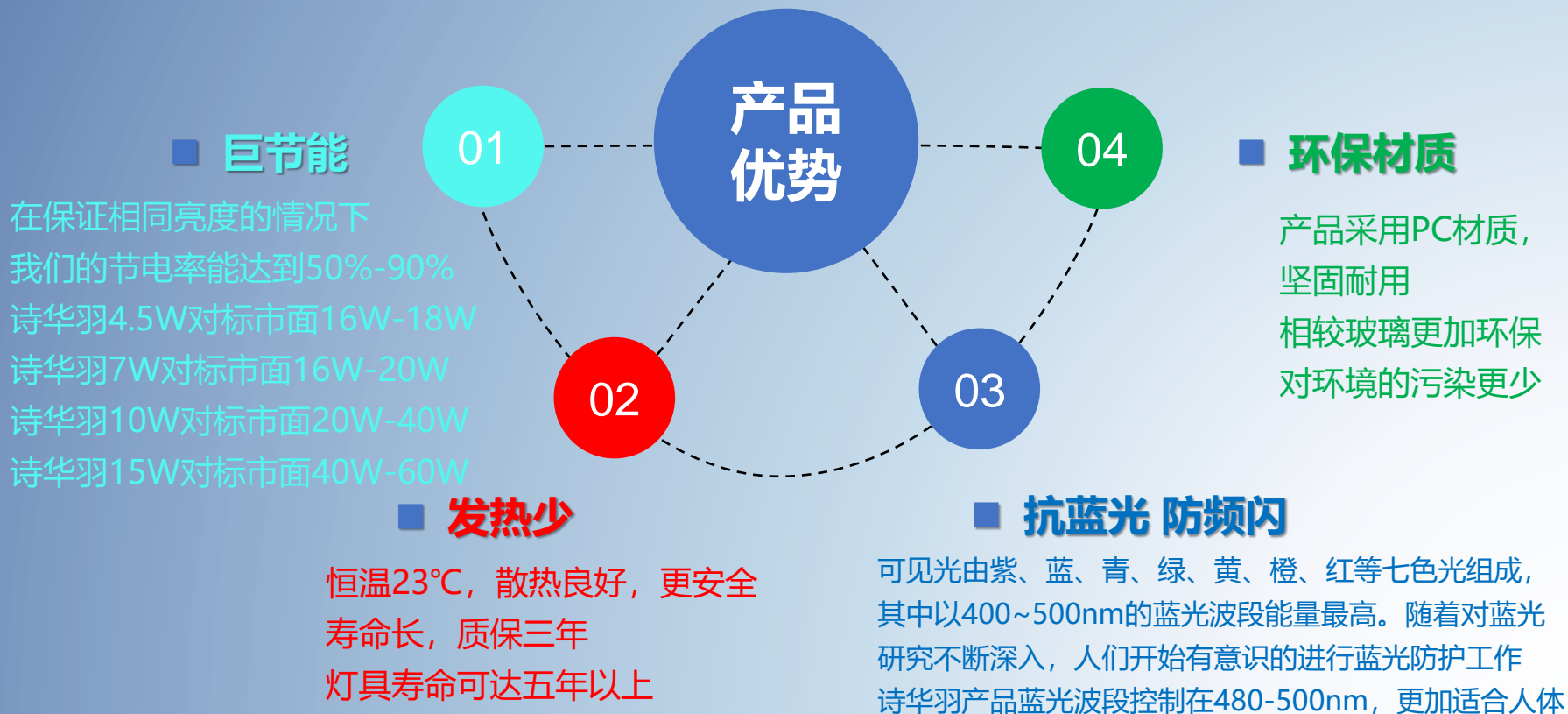
产品名称	雷达感应灯管	产品类型	灯管
控制方式	雷达感应	长度	1.2米
额定功率	0-4.5W 1-6W 1-7W 2-8W	输入电压	220V
光通量	0-1560Lm	光效	195Lm/W
频率	50Hz	功率素	0.58
色温	6500K	显色指数	80
发光角度	270°	防护等级	IP20
材质	全塑	灯座型号	G13

节能冠军

智能控制



雷达感应灯



诗华羽灯具的应用场景 非常广泛

**超市， 物业， 商场， 地下车库， 工厂， 学校，
医院， 物流园区等等， 都是我们的服务对象**



质保

灯具质保：**三年**

为客户节省维修人工的费用。

我们的产品均采用优质材料制作，经过严格的质量检测，从而保证产品的品质，令您用的放心。

优质服务

我们是照明节电的专家，每年现场灯具检测、定期电话回访、建立客户档案、定期维护、故障排除等，以确保客户的照明系统正常运行，了解客户需求变化等。可针对不同客户、不同照明需求，免费提供专业的节电方案，供您参考等。



PART

3

成功案例

一、北京兴化西里项目(地下车库)

18W对标诗华羽2-8W雷达感应灯管



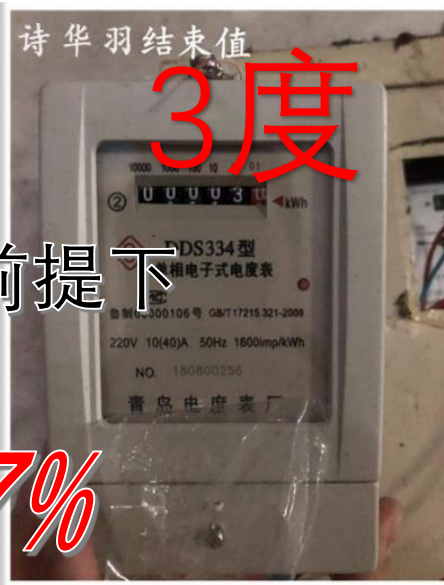
改造前

改造后



一、北京兴化西里项目(地下车库)

入场测试：测试灯数量各自都是7支，测试时间为7天，以下截图是最终实际的测试结果



保证了光照需要的前提下

节电率高达 87%

兴化西里测试数据

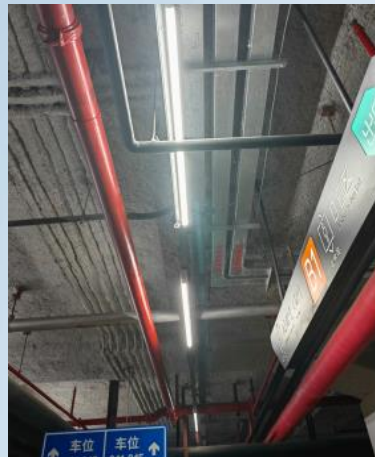
预计每年节省电费: 羽 3万元

二、北京隆福大厦天通泰地下停车场 15W雷达对标诗华羽2-8W雷达 15W常亮对标诗华羽7W

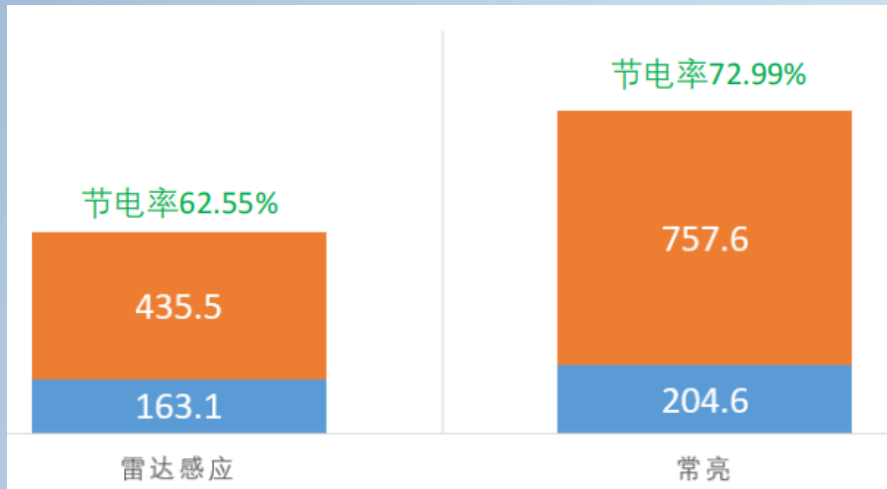


改造前

改造后



二、北京隆福大厦天通泰地下停车场



诗华羽

物业

经过长时间的测试，节电率优秀



PART 4 发展前景

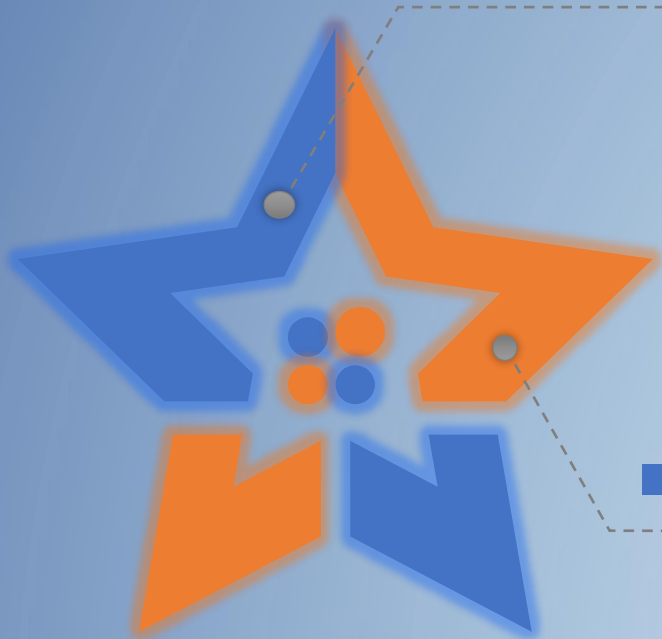
■ “碳达峰”与“碳中和”

气候变化是当今全球面临的重大挑战之一，节能减排已经成为全球共识。按照我国提出的“30·60”双碳目标，中国需要在2030年前实现“碳达峰”，即碳排放量达到峰值后不再增长，2060年前实现“碳中和”，即“排放的碳”与“吸收的碳”相等。今年年初，国家将“做好碳达峰、碳中和工作”纳入“十四五”规划开局之年的重点任务。

日前，北京市发展改革委等11部门联合印发《北京市进一步强化节能实施方案》。《方案》提出，将通过制定细化节能管理措施、倡导节能全民行动、实施节能技改项目等方式开展加大对LED照明产品的推广力度，加强对公共照明、景观照明的节能管理。

■ 积极响应政府号召

我司积极响应国家的号召，研发出了具有国家发明专利的节能LED灯，综合节电率达到50%-90%以上，节约电能就减少了因发电带来的大量二氧化碳、二氧化硫等温室气体的排放，减少了对环境的污染，也为地球节约了宝贵能源，为人类环保事业做出了巨大贡献。与此同时，也能助力企业完成国家下达的节能减排量目标。



制胜未来

高瞻远瞩



数据反馈收集，确
定需求方向



发布新产品，满足
更广泛的目标需求，
赢得更大优势，获
得丰厚收益

1

延伸市场，深耕应
用场景，不断收集
新需求



2

产品技术研发增速，
工厂流水线产能提
升



3

4



PART 5 合作模式

01



采购

02



能源合同管理

合作条件:

- 1.甲方灯数: 500支以上
- 2.甲方瓦数: 16瓦以上
- 3.用电时长: 12小时以上
- 4.当地电费: 0.6元/度以上

03



租赁

销售
目标

优势

👍 零维护成本

保姆式的贴心服务,
合作期内, 我司免费维护

👤 零投入升级改造

物业无须投入任何资金, 由
我司提供设计方案、工业级
高端定制高流明LED灯具及
施工、维护一体化服务, 签
订合作合同, 只需从节省的
电费中支付节能服务费用

📍 产权免费移交

合作期结束后, 所投入
的产品免费移交给甲方

能源合同管理介绍

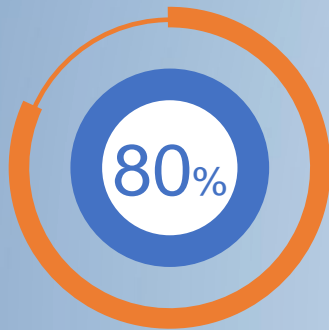
- 1.项目投入：结合技术、材料、工艺革新以及用能企业的实际情况，由我公司为用能企业提供一站式节能项目改造服务。节能改造工程从灯具采购到安装，实现用能企业零投资。
- 2.节能维护：合约期内，我公司建立互动平台，对坏损灯具进行及时的免费更换，无须用能企业另行采购，为用能企业实现维护零支出。
- 3.效益分享：改造验收完成后，我公司按月从节约的电费中按合约分成作为节能服务费，合同为期 5 年，实现“我方投资，双方受益”。
- 4.物权移交：合约期满后，节能改造的灯具所有权全部移交用能企业。

主打：为您省钱！

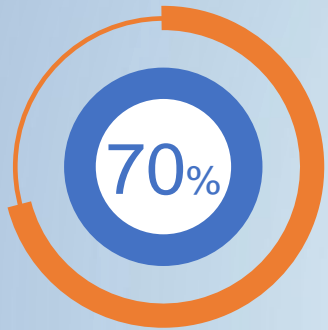
第一年



第二年



第三年



第四年



第五年





Shy

—诗华羽—

期待与你的合作
感谢！

地址：北京市西城区地安门西大街28号

电话：18518764035

邮箱：A13141295879aaa@163.com

